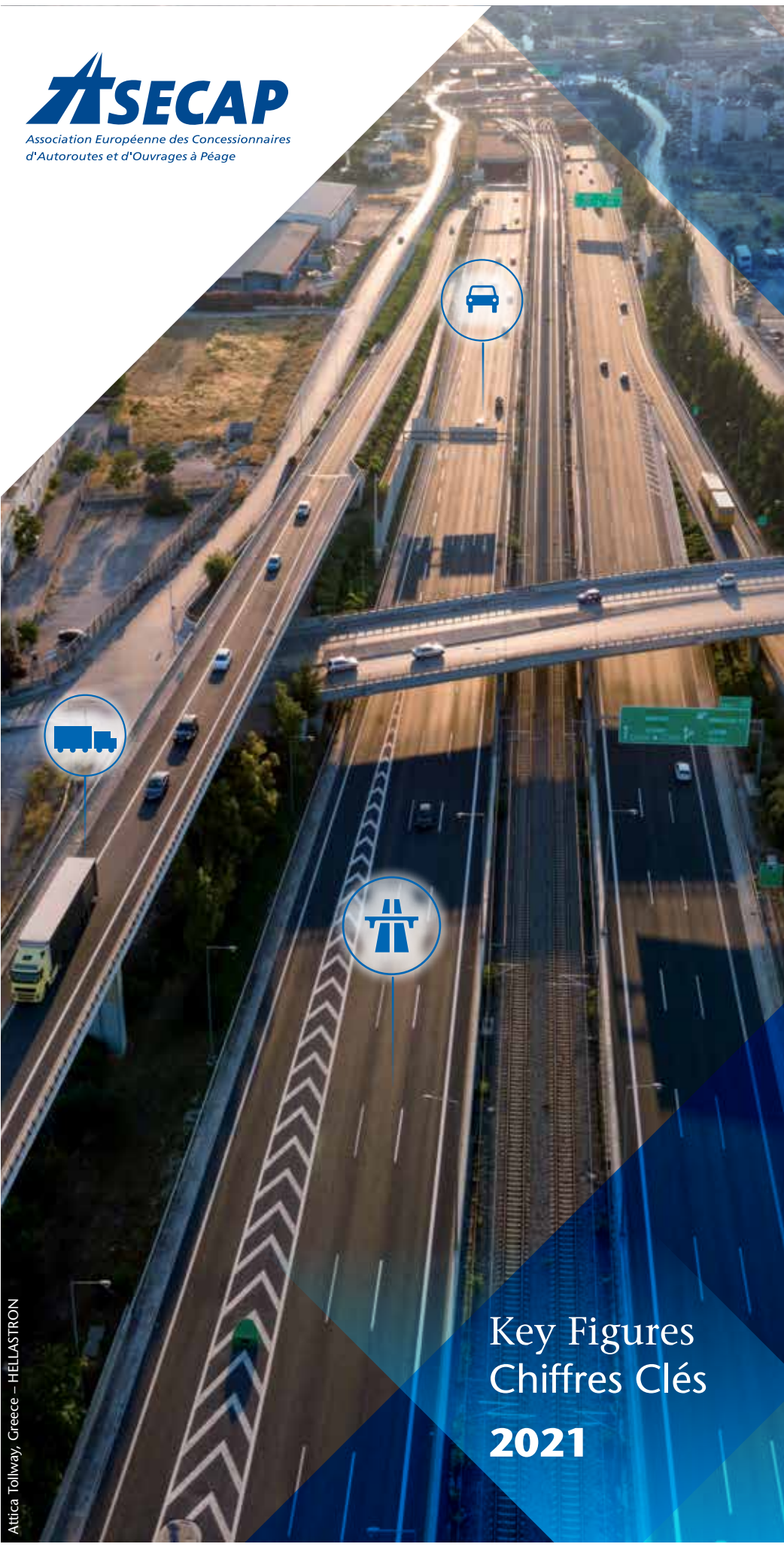




Association Européenne des Concessionnaires
d'Autoroutes et d'Ouvrages à Péage



Key Figures Chiffres Clés **2021**

ROAD SAFETY: ENSURING THE HIGHEST STANDARDS OF SAFETY IN 2020



64%

reduction of fatalities on the ASECAP road network 2001-2019



2.1*/1B Kms

2.1 fatalities per billion kilometres driven on motorways (fatality rate 0.21)*

*EU countries data



€5-6 billion

in operation and road maintenance



3.969

ASECAP rest and service areas

CONTRIBUTION OF ASECAP MEMBERS IN THE EUROPEAN ECONOMY & SOCIETY IN 2020



86,200 km



more than
€6 billion
ASECAP companies investment



more than
€4 billion
generated for VAT alone



€10 billion
allocated to any other social priorities



45,000
ASECAP members direct employment



65.6 million
ETC subscribers



Network operated by members / Réseau exploité par les membres

Full Members / Membres Pleins

Austria / Autriche		ASFİNAG Autobahnen- und Schnellstraßen-Finanzierungs-Aktiengesellschaft	3	2.249
Croatia / Croatie		HUKA Hrvatska Udruga Koncesionara za Autoceste s naplatom cestarine	4	1.306,5
Denmark / Danemark		SUND & BAELT Holding A/S	2	34
France		ASFA - Association professionnelle des Sociétés Françaises concessionnaires ou exploitantes d'Autoroutes et d'ouvrages routiers	26	9.193,3
Greece / Grèce		HELLASTRON Hellenic Association of Toll Road Network	11	2.145,3
Hungary / Hongrie		AKA Alföld Koncessziós Autópálya Zrt.	6	1.259
Ireland / Irlande		ITIA Irish Tolling Industry Association	9	325,9
Italy / Italie		AISCAT Associazione Italiana Società Concessionarie Autostrade e Trafori	18	4.835,4
Poland / Pologne		PAK Polskie Autostrady Koncesyjne	4	468
Portugal		APCAP - Associação Portuguesa das Sociedades Concessionárias de Autoestradas ou Pontes com Portagens	24	3.636,1
Serbia / Serbie		Public Enterprise Roads of Serbia	1	819,68
Slovenia / Slovénie		DARS d.d. Družba za avtoceste v Republiki Sloveniji d.d.	1	623,3
Spain / Espagne		SEOPAN - Asociación de Empresas Constructoras y Concesionarias de Infraestructuras	16	1.879,4
The Netherlands / Pays-Bas		N.V. Westerscheldetunnel	1	24
Turkey / Turquie		ICA	1	156,1
United Kingdom / Royaume-Uni		Midland Motorways Group	1	42

Associate Members / Membres Associés

Germany / Allemagne		TOLL COLLECT GmbH	1	50.948,5
Morocco / Maroc		ADM Société Nationale des Autoroutes du Maroc	1	1.774
Russian Federation / Fédération de Russie		AVTODOR State Company "Russian Highways"	4	3.721,7
Slovak Republic / République Slovaque		NDS Národná Diaľničná Spoločnosť, a.s.	1	733,3

Total ASECAP / Network Total Réseau ASECAP

135 86.174,48

Companies / Sociétés Km in operation and managed by the members / Km en service et exploités par les membres

Data as for 31.12.2020 / Données au 31.12.2020

**Traffic (annual average daily traffic) / Trafic (trafic moyen journalier annuel)**

Austria / Autriche	27.744	4.406	32.150
Croatia / Croatie	9.911	2.052	11.963
Denmark / Danemark	19.200	3.023	22.223
France	19.097	4.115	23.212
Greece / Grèce	8.234	1.811	10.046
Hungary / Hongrie	18.794	6.998	25.792
Ireland / Irlande	18.766	2.797	21.563
Italy / Italie	22.299	9.544	31.843
Poland / Pologne	17.591	7.109	24.700
Portugal	11.680	968	12.648
Serbia / Serbie	7.268	1.770	9.038
Slovenia / Slovénie	20.937	4.129	25.066
Spain / Espagne	14.439	3.377	17.816
The Netherlands / Pays-Bas	15.725	2.215	17.940
Turkey / Turquie	11.786	11.050	22.836
United Kingdom / Royaume-Uni	20.446	4.773 ⁽²⁾	25.219
Germany / Allemagne	-	6.780 ⁽¹⁾	6.780
Morocco / Maroc	6.731	2.682	9.413
Russian Federation / Fédération de Russie	13.401	6.215	19.617
Slovak Republic / République Slovaque	17.610	6.256	23.866

⁽¹⁾ Trucks ≥ 7.5 t, calculation: average daily on motorways charged KM / motorway network KM / Camions $\geq 7,5$ t, le calcul s'obtient en divisant le nombre total de km parcourus sur les autoroutes allemandes en moyenne journalière par le nombre total de km du réseau autoroutier allemand.

⁽²⁾ Average class 3+ / Moyenne classe 3+.

Light vehicles / Véhicules légers Heavy vehicles / Poids lourds Total

Data as for 31.12.2020 / Données au 31.12.2020



Payment means / Système de paiement

Austria / Autriche	6	118	118 ⁽²⁾	1.028.142 ⁽⁴⁾
Croatia / Croatie	108	714	505	578.779
Denmark / Danemark	2	42	42	1.577.869
France	656	5.174	5.164	12.984.882
Greece / Grèce	161	834	510	983.693
Hungary / Hongrie	0	0	0	8.959.102
Ireland / Irlande	18 ⁽³⁾	148	146	n/a
Italy / Italie	412	3.459	2.093	11.852.000
Poland / Pologne	24	154	20	464.707
Portugal	370	1.736	907	2.850.480
Serbia / Serbie	65	339	299	465.672
Slovenia / Slovénie	1	6	2	107.049
Spain / Espagne	156	1.777	1.541	7.485.683
The Netherlands / Pays-Bas	1	14	14	59.427
Turkey / Turquie	13	79	79	13.230.000
United Kingdom / Royaume-Uni	6	45	40	38.116
Germany / Allemagne	0	0	0	250.949
Morocco / Maroc	103	660	273	870.023
Russian Federation / Fédération de Russie	53	619	221	1.544.489
Slovak Republic / République Slovaque	0	0	0	267.650 ⁽¹⁾
Total ASECAP	2.155	15.918	11.974	65.598.712

⁽¹⁾ Number of OBU subscribers / Nombre d'abonnés équipés d'un OBU (on-board unit).

⁽²⁾ ETC lanes: 12 GO-Maut lanes (heavy vehicles), 15 dedicated video lanes and 91 mixed lanes (light vehicles) / Voies télépéage : 12 voies GO-Maut (poids lourds), 15 voies équipées de la vidéo et 91 voies mixtes (véhicules légers).

⁽³⁾ Including secondary / ramp plazas at some toll plazas along with M50 free flow / Y compris des gares de péage secondaires / intermédiaires à certaines gares de péage sur la M50 équipée du système free flow.

⁽⁴⁾ Number of ETC subscribers - heavy vehicles / Nombre d'abonnés au télépéage - poids lourds.



Toll stations / Gares de péage



Toll lanes / Voies de péage



ETC lanes or mixed lanes / Voies télépéage ou voies mixtes



ETC subscribers / Abonnés télépéage

Data as for 31.12.2020 / Données au 31.12.2020



Services

Austria / Autriche	55	87	55	19
Croatia / Croatie	121	74	29	9
Denmark / Danemark	0	0	0	0
France	623	364	516	13
Greece / Grèce	169	54	55	1
Hungary / Hongrie	34 ⁽²⁾	18 ⁽²⁾	6 ⁽²⁾	3 ⁽²⁾
Ireland / Irlande	25	18	36	1
Italy / Italie	230	401 ⁽¹⁾	158	3
Poland / Pologne	20	20	21	4
Portugal	21	151	105	4
Serbia / Serbie	177	109	20	60
Slovenia / Slovénie	67	54	35	0
Spain / Espagne	113	57	69	2
The Netherlands / Pays-Bas	0	0	0	0
Turkey / Turquie	6	6	11	0
United Kingdom / Royaume-Uni	1	1	1	1
Germany / Allemagne	-	-	-	-
Morocco / Maroc	63	59	60	0
Russian Federation / Fédération de Russie	612	62	530	114
Slovak Republic / République Slovaque	69	28	21	3
Total ASECAP	2.406	1.563	1.728	237

⁽¹⁾ Including 3 temporarily closed for restructuring / Dont 3 temporairement fermées pour cause de restructuration.

⁽²⁾ Figures do not include data of Magyar Közút Zrt. / Les chiffres n'incluent pas les données de la société Magyar Közút Zrt.



Rest areas / Aires de repos



Services areas (equipped with petrol stations) / Aires de services (équipées de stations essence)

Restaurants



Hotels / Hôtels

Data as for 31.12.2020 / Données au 31.12.2020



Toll revenues (VAT and other taxes excluded) / Revenus du péage (TVA et autres taxes exclues)

Austria / Autriche	2.084,73	Serbia / Serbie	181,42
Croatia / Croatie	286,64	Slovenia / Slovénie	387,00
Denmark / Danemark	479,00	Spain / Espagne	1.023,35
France	8.734,42	The Netherlands / Pays-Bas	28,70
Greece / Grèce	557,93	Turkey / Turquie	n/a
Hungary / Hongrie	n/a	United Kingdom / Royaume-Uni	57,40
Ireland / Irlande	177,07	Germany / Allemagne	7.393,79
Italy / Italie	3.694,50	Morocco / Maroc	209,42
Poland / Pologne	292,90 ⁽¹⁾	Russian Federation / Fédération de Russie	n/a
Portugal	918,31	Slovak Republic / République Slovaque	282,34
Total ASECAP			26.788,92

⁽¹⁾ Toll Revenues on A2 and A4 / Revenus du péage sur A2 et A4



Country / Pays

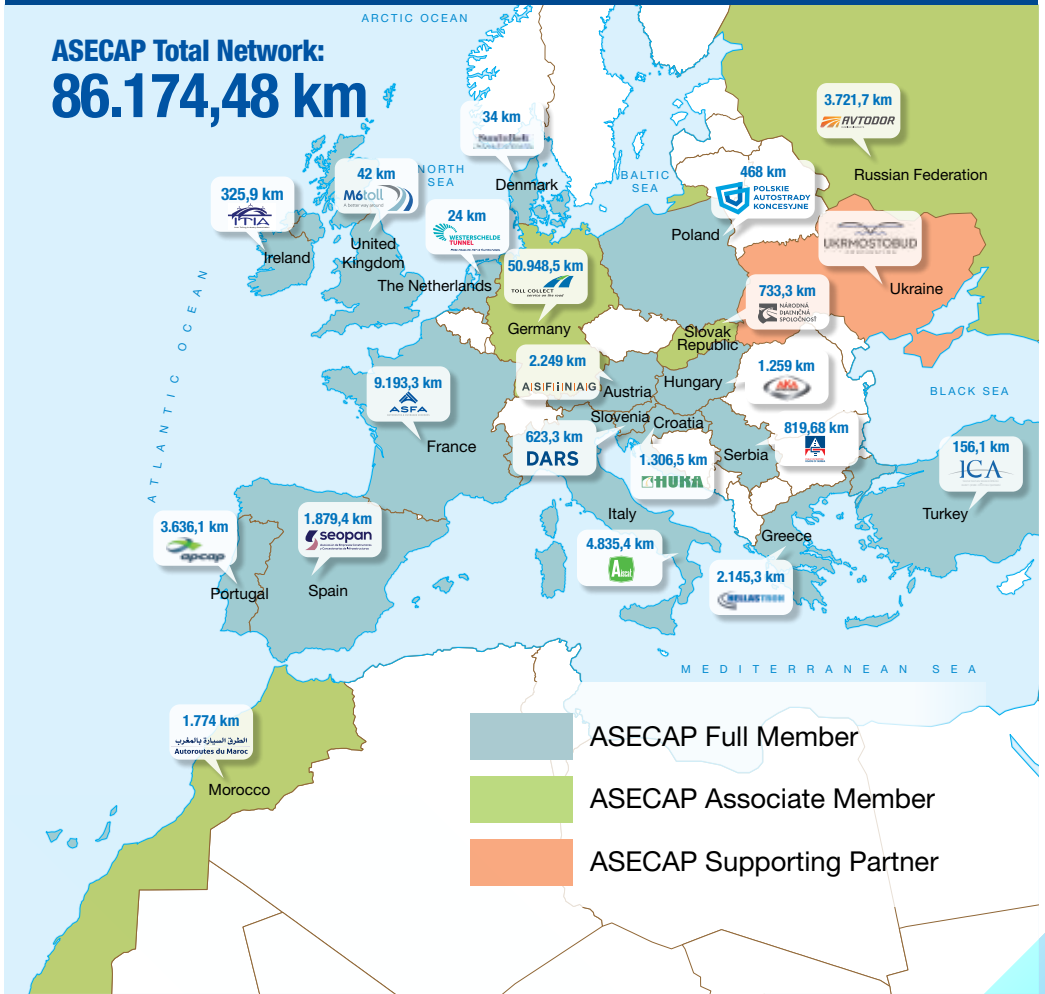


Euros (Million) / Euros (Millions)

Data as for 31.12.2020 / Données au 31.12.2020

ASECAP is the European Association of Operators of Toll Road Infrastructures, whose members' networks today span more than 86,000 km of motorways, bridges, tunnels and other toll roads across 20 countries.

ASECAP's purpose is to support and develop the system of motorways and road infrastructure in Europe applying tolls as a means to ensure the financing of their construction, maintenance and operation, based on the user-pays and polluter-pays principles.



Association Européenne des Concessionnaires d'Autoroutes et d'Ouvrages à Péage

Registered Office | Siège de l'Association
152 avenue de Malakoff - 75116 Paris

Headquarters | Bureaux
15, rue Guimard - 1040 Bruxelles
Tél. +32 2 289 26 20 - Fax + 32 2 514 66 28
e-mail secretariat@asecap.com

www.asecap.com