



*Association Européenne des Concessionnaires  
d'Autoroutes et d'Ouvrages à Péage*

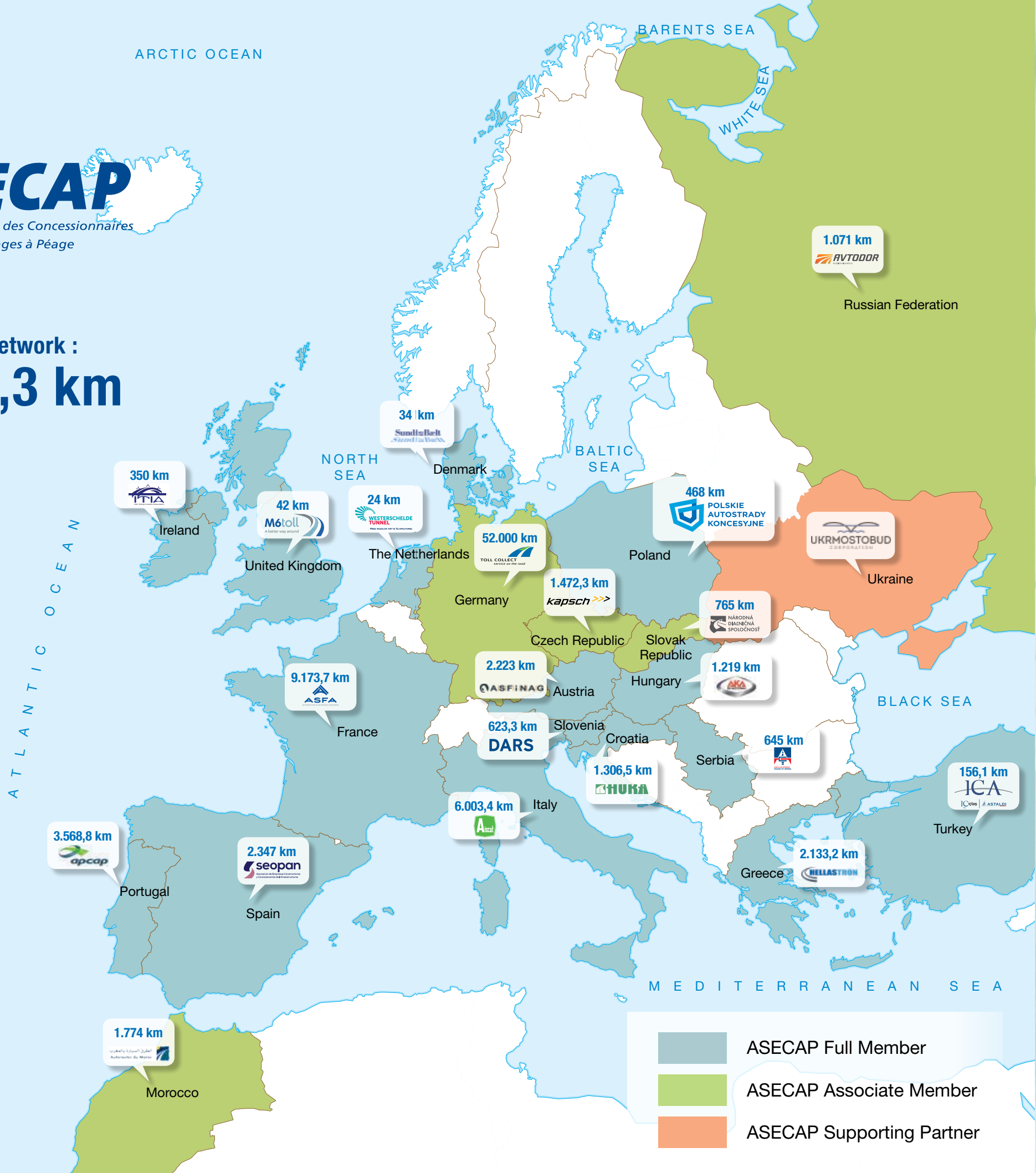
# Chiffres Clés Key Figures

## **2019**



Association Européenne des Concessionnaires  
d'Autoroutes et d'Ouvrages à Péage

ASECAP Total Network :  
**87.399,3 km**



- ASECAP Full Member
- ASECAP Associate Member
- ASECAP Supporting Partner



Km

## Membres-Réseau / Members-Network

## Membres Pleins / Full Members

Autriche / Austria		ASFINAG Autobahnen- und Schnellstraßen-Finanzierungs-Aktiengesellschaft	3	2.223
Croatie / Croatia		HUKA Hrvatska Udruga Koncesionara za Autoceste s naplatom cestarine	4	1.306,5
Danemark / Denmark		SUND & BAELT Holding A/S	2	34
Espagne / Spain		SEOPAN - Asociación de Empresas Constructoras y Concesionarias de Infraestructuras	23	2.347
France / France		ASFA - Association professionnelle des Sociétés Françaises concessionnaires ou exploitantes d'Autoroutes et d'ouvrages routiers	24	9.173,7
Grèce / Greece		HELLASTRON Hellenic Association of Toll Road Network	11	2.133,2
Hongrie / Hungary		AKA Alföld Koncessziós Autópálya Zrt.	6	1.219
Irlande / Ireland		ITIA Irish Tolling Industry Association	9	350
Italie / Italy		AISCAT Associazione Italiana Società Concessionarie Autostrade e Trafori	26	6.003,4
Pays-Bas / The Netherlands		N.V. Westerscheldetunnel	1	24
Pologne / Poland		PAK Polskie Autostrady Koncesyjne	4	468
Portugal / Portugal		APCAP - Associação Portuguesa das Sociedades Concessionárias de Auto-Estradas ou Pontes com Portagens	24	3.568,8
Royaume-Uni / United Kingdom		Midland Motorways Group	1	42
Serbie / Serbia		Public Enterprise Roads of Serbia	1	645
Slovénie / Slovenia		DARS d.d. Družba za avtoceste v Republiki Sloveniji d.d.	1	623,3
Turquie / Turkey		ICA IÇTAŞ-ASTALDI	1	156,1

## Membres Associés / Associate Members

Allemagne / Germany		TOLL COLLECT GmbH	1	52.000
Maroc / Morocco		ADM Société Nationale des Autoroutes du Maroc	1	1.774
République Slovaque / Slovak Republic		NDS Národná Diaľničná Spoločnosť, a.s.	1	765
République Tchèque / Czech Republic		KAPSCH TS Kapsch Telematic Services spol. s r. o.	1	1.472,3
Fédération de Russie / Russian Federation		AVTODOR State Company "Russian Highways"	3	1.071

## Total Réseau ASECAP / Total ASECAP Network

148 87.399,3

Données au 31.12.2018/ Data as for 31.12.2018

**Traffic (moyen journalier) / Traffic (average daily)**

Autriche / Austria	35.559	4.641	40.200
Croatie / Croatia	14.342	2.123	16.465
Danemark / Denmark <sup>(1)</sup>	50.507	5.746	56.253
Espagne / Spain	20.080	3.330	23.410
France / France	24.359	4.396	28.755
Grèce / Greece	10.952	1.858	12.810
Hongrie / Hungary	22.484	5.718	28.202
Irlande / Ireland	230.333	26.863	285.399
Italie / Italy	30.693	9.313	40.006
Pays-Bas / The Netherlands	18.511	2.216	20.727
Pologne / Poland	21.553	6.958	28.511
Portugal / Portugal	14.790	1.022	15.812
Royaume-Uni / United Kingdom	43.074	6.757 <sup>(4)</sup>	49.831
Serbie / Serbia	12.661	2.588	15.249
Slovénie / Slovenia <sup>(6)</sup>	28.059	4.355	32.414
Turquie / Turkey	16.085	13.365	29.450
Allemagne / Germany	-	6.932 <sup>(2)</sup>	-
Fédération de Russie / Russian Federation	11.292	4.045	15.337
Maroc / Morocco	10.694	2.860	13.554
République Slovaque / Slovak Republic	21.060	6.477	27.537
République Tchèque / Czech Republic	<sup>(5)</sup> -	5.188 <sup>(3)</sup>	<sup>(5)</sup> -

<sup>(1)</sup> Nombre total de véhicules traversant les deux ponts chaque jour / Total number of vehicles passing the two bridges per day

<sup>(2)</sup> Camions  $\geq 7,5$  t, le calcul s'obtient en divisant le nombre total de km parcourus sur les autoroutes allemandes en moyenne journalière par le nombre total de km du réseau autoroutier allemand / Trucks  $\geq 7.5$  t., calculation: average daily on motorways charged KM / motorway network KM

<sup>(3)</sup> Camions  $\geq 3,5$  t / Trucks  $\geq 3.5$  t

<sup>(4)</sup> Moyenne classe 3+ / Average class 3+

<sup>(5)</sup> Information non disponible / No data available

<sup>(6)</sup> Chiffres de l'année 2017 / Figures refer to the year 2017

Données au 31.12.2018/ Data as for 31.12.2018



Pays  
Country



Sociétés  
Companies



Km en service  
Km in operation



Véhicules légers  
Light vehicles



Poids lourds  
Heavy vehicles



Total  
Total



Aires de repos  
Rest areas



Aires de services (équipées  
de stations essence)  
Services areas (equipped  
with petrol stations)



## Système de paiement / Payment means

Autriche / Austria	6	116	25 <sup>(3)</sup>	981.300 <sup>(5)</sup>
Croatie / Croatia	109	712	505	406.155
Danemark / Denmark	2	42	42	1.552.000
Espagne / Spain	198	2.132	1.779	5.645.984
France / France	523 <sup>(6)</sup>	5.210 <sup>(6)</sup>	5.162 <sup>(6)</sup>	10.042.391
Grèce / Greece	145	780	491	831.090
Hongrie / Hungary	0	0	0	0
Irlande / Ireland	18 <sup>(4)</sup>	148	146	835.000
Italie / Italy	525	4.450	2.597	10.200.000
Pays-Bas / The Netherlands	1	14	14	56.199
Pologne / Poland	24	214	39	29.073
Portugal / Portugal	263	1.733	924	3.933.739
Royaume-Uni / United Kingdom	6	45	40	36.892
Serbie / Serbia	47	250	200	291.864
Slovénie / Slovenia	1	6	128	226.082
Turquie / Turkey	12	79	75	13.230.000
Allemagne / Germany	0	0	143.660 <sup>(1)</sup>	1.176.200 <sup>(2)</sup>
Fédération de Russie / Russian Federation	29	401	81	771.470
Maroc / Morocco	100	620	170	400.500
République Slovaque / Slovak Republic	0	0	0	270.328 <sup>(2)</sup>
République Tchèque / Czech Republic	0	0	0	476.861
<b>Total ASECAP</b>	<b>2.009</b>	<b>16.952</b>	<b>156.078</b>	<b>51.393.128</b>

<sup>(1)</sup> Sections à péage satellitaires / GNSS toll sections (GNSS: Global Navigation Satellite System)

<sup>(2)</sup> Nombre d'abonnés équipés d'un OBU (on-board unit) / Number of OBU subscribers

<sup>(3)</sup> Télépéage : 11 voies GO-Maut, 14 voies équipées de la vidéo / ETC: 11 lanes GO-Maut, 14 lanes video toll

<sup>(4)</sup> Y compris des gares de péage secondaires / intermédiaires à certaines gares de péage sur la M50 équipée du système free flow / Including secondary / ramp plazas at some toll plazas along with M50 free flow.

<sup>(5)</sup> Nombre d'OBU (on-board unit) actifs (contrats) / Number of active OBUs (contracts)

<sup>(6)</sup> Chiffres provisoires / Provisional figures

Données au 31.12.2018/ Data as for 31.12.2018



Hôtels  
Hotels



Gares de péage  
Toll stations



Voies de péage  
Toll lanes



Voies ETC  
ETC lanes<sup>(1)</sup>



Restaurants  
Restaurants



Abonnés télépéage  
ETC subscribers



Euros (Millions)  
Euros (Million)

(1) ETC = Electronic Toll Collection / Télépéage

**Services / Services**

Autriche / Austria	259	87	55	19
Croatie / Croatia	124	75	26	10
Danemark / Denmark	0	0	0	0
Espagne / Spain	123	78	83	4
France / France	637 <sup>(3)</sup>	364 <sup>(3)</sup>	469 <sup>(3)</sup>	17 <sup>(3)</sup>
Grèce / Greece	167	54	53	1
Hongrie / Hungary	103	70	40	14
Irlande / Ireland	4	4	12	1
Italie / Italy	407	401 <sup>(2)</sup>	168	8
Pays-Bas / The Netherlands	1	0	0	0
Pologne / Poland	40	20	19	4
Portugal / Portugal	18	146	104	4
Royaume-Uni / United Kingdom	1	1	1	1
Serbie / Serbia	177	109	20	60
Slovénie / Slovenia	68	54	55	0
Turquie / Turkey	6	6	13	0
Allemagne / Germany	-	-	-	-
Fédération de Russie / Russian Federation	-	-	-	-
Maroc / Morocco	53	56	55	0
République Slovaque / Slovak Republic	65	28	20	3
République Tchèque / Czech Republic	134 <sup>(1)</sup>	115 <sup>(1)</sup>	113 <sup>(1)</sup>	12 <sup>(1)</sup>
<b>Total ASECAP</b>	<b>2.387</b>	<b>1.668</b>	<b>1.306</b>	<b>158</b>

<sup>(1)</sup> Autoroutes à péage uniquement (routes de 1<sup>re</sup> classe à péage exclues) / Tolled motorways only (tolled 1<sup>st</sup> class roads excluded)<sup>(2)</sup> Dont 3 temporairement fermées pour cause de restructuration / Including 3 temporarily closed for restructuring<sup>(3)</sup> Chiffres provisoires / Provisional figures

Données au 31.12.2018 / Data as for 31.12.2018

**Revenus du péage (TVA et autres taxes exclues) / Toll revenues (VAT and other taxes excluded)**

Autriche / Austria	2.156,00	Portugal / Portugal	1.113,89 <sup>(5)</sup>
Croatie / Croatia	406,15 <sup>(2)</sup>	Royaume-Uni / United Kingdom	101,35
Danemark / Denmark	576,00	Serbie / Serbia	165,95 <sup>(1)</sup>
Espagne / Spain	1.826,23	Slovénie / Slovenia	451,50
France / France	10.223,00 <sup>(3)</sup>	Turquie / Turkey	<sup>(6)</sup> -
Grèce / Greece	659,61	Allemagne / Germany	5.165,90 <sup>(2)</sup>
Hongrie / Hungary	755,60	Fédération de Russie / Russian Federation	-
Irlande / Ireland	217,00	Maroc / Morocco	269,00 <sup>(1)</sup>
Italie / Italy	6.151,51 <sup>(7)</sup>	République Slovaque / Slovak Republic	289,68
Pays-Bas / The Netherlands	35,40	République Tchèque / Czech Republic	419,00
Pologne / Poland	270,00 <sup>(4)</sup>		
<b>Total ASECAP</b>			<b>31.252,77</b>

<sup>(1)</sup> Hors TVA de 20% / VAT (20%) excluded<sup>(2)</sup> Chiffre préliminaire pour 2018 (Croatie : montant hors TVA ; taux de change au 31/12/2018 1 EUR = 7,51 KN) / Preliminary value for 2018 (Croatia: VAT-excluded amount; exchange rate as per 31/12/2018 1 EUR = 7.51 KN)<sup>(3)</sup> Recette annuelle de péage (hors taxe) / Annual toll revenue (tax excluded)<sup>(4)</sup> Revenus du péage sur A2 et A4 / Toll Revenues on A2 and A4<sup>(5)</sup> Information non disponible pour Ascendi Douro Interior, Euroscut Açores, Estradas da Planície, Algarve Litoral, Viaexpresso et Vialitoral / Not available for Ascendi Douro Interior, Euroscut Açores, Estradas da Planície, Algarve Litoral, Viaexpresso and Vialitoral<sup>(6)</sup> Information non disponible / Information not available<sup>(7)</sup> Hors TVA (22%) et taxe supplémentaire / VAT (22%) and additional fee excluded

Données au 31.12.2018 / Data as for 31.12.2018



*Association Européenne des Concessionnaires  
d'Autoroutes et d'Ouvrages à Péage*

**Siège de l'Association | Registered Office**  
3, rue Edmond Valentin - 75007 Paris

**Bureaux | Headquarters**  
15, rue Guimard - 1040 Bruxelles  
Tél. +32 2 289 26 20 - Fax + 32 2 514 66 28  
e-mail [secretariat@asecap.com](mailto:secretariat@asecap.com)

**[www.asecap.com](http://www.asecap.com)**