



ASECAP

16th ROAD

SAFETY

CONFERENCE

- 5th of March 2024
- Madrid, Spain

Hosted by

seopan
Asociación de Empresas Constructoras
y Concesionarias de Infraestructuras

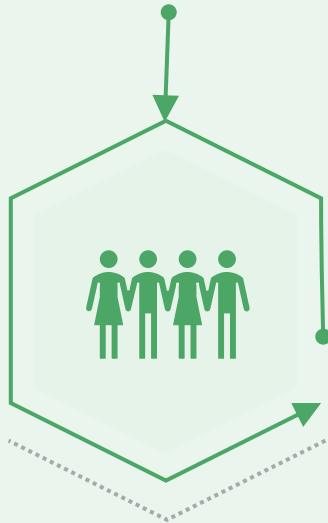
Sharing Safety Data and Information: Sources and Partners, Needs and Challenges

ALESSANDRO MUSMECI - HEAD OF TECHNICAL AREA

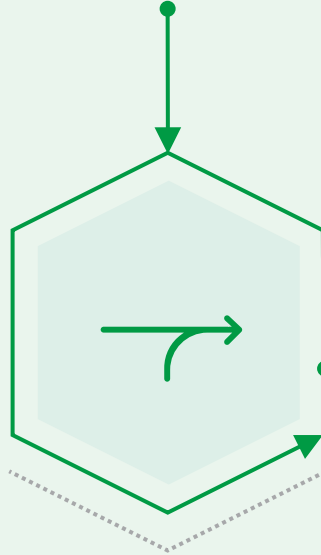
AISCAT

The Italian Concessionaires' Motorway Network - AISCAT Members

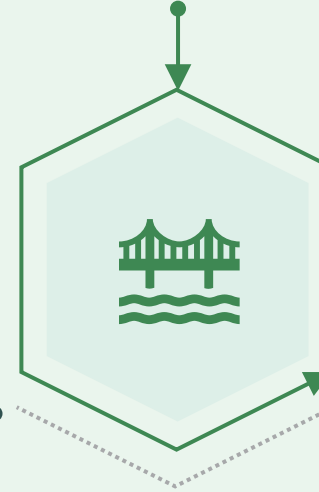
17 Associated Companies
[out of total 26 Companies]



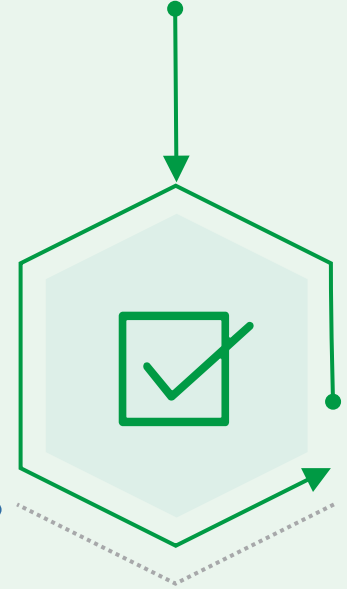
1.727,0 km 3 or more lanes
[Total = 1.960,1 km]



1.113 Bridges and Viaducts⁽¹⁾
(Total length = 519,1 km)
[Total = 1.679 Bridges and Viaducts⁽¹⁾ (Total length = 897,3 km)]



3 International Tunnels
(Total length = 25,4 km)



4.613,1 km in operation
[Total = 6.097,4 km]



70,8 Bln Veh*km (HVs = 24%)*
[Total = 86,7 Bln Veh*km (HVs = 24%)]*



531 Tunnels⁽¹⁾ (Total length = 627,2 km)
[Total = 717 Tunnels⁽¹⁾ (Total length = 851,7 km)]



The Evolution of Mobility Demand and Accidents...

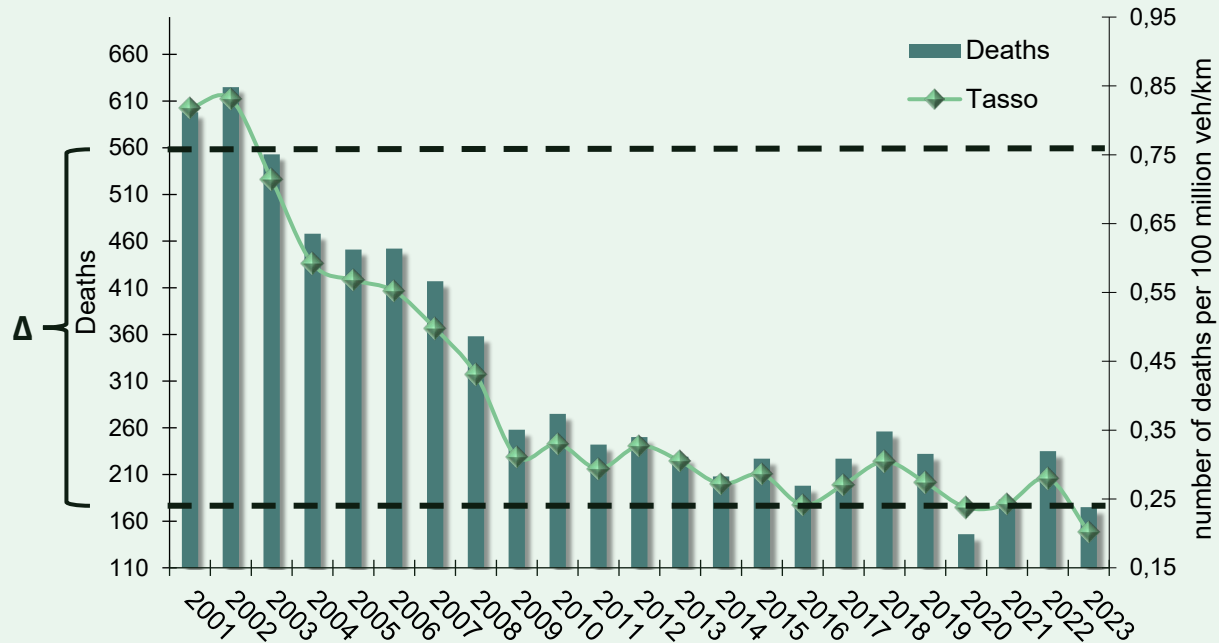


- In 2023 traffic was **86,7 Bln** vehicles-km
- Heavy traffic was **20,9 Bln** vehicles-km (**24% of the total**)
- **Motorways** support about a quarter of all national mobility

- Since 2001 the number of accidents with consequences are decreased by **49%**
- Since 2001 the accident rate has decreased by **57%**

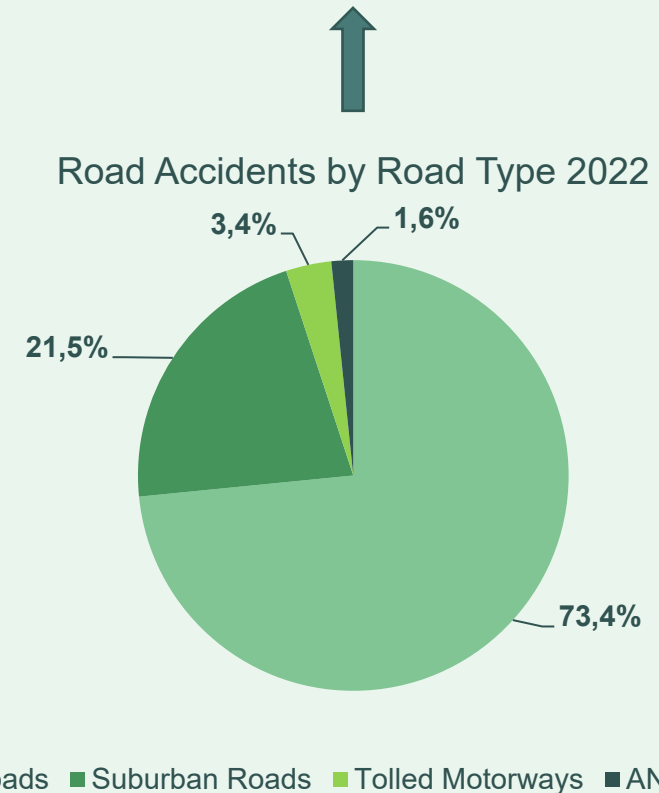


...Fatalities



- Since 2001 the number of fatalities has decreased of **71%**
- Since 2001 the mortality rate has decreased by **75%**

Toll **motorways** are **the safest** road infrastructure (over 90% of deaths are attributable to other road types)



Safety Data: the National Network in a Balance (1/3)

Definitions, Sources, Relevant Institutions and Bodies



Statistical Definitions

Statistical definitions are **shared internationally** (Eurostat, OECD, ECE, etc.)

E.g. accidents, deaths, injuries, etc.



Sources

The detection of a road accident is the responsibility of the **Police** (Traffic Police, Police, Local Police, etc.) who are required to fill in a **single national form** ("ISTAT CTT/INC")

RILEVAZIONE IST-00142 **Istat** **ISTAT CTT/INC - Edizione 2018**
ISTITUTO NAZIONALE DI STATISTICA

RILEVAZIONE DEGLI INCIDENTI STRADALI CON LESIONI A PERSONE

DATA E LOCALITÀ DELL'INCIDENTE
Mese: [] [] Anno: [] [] []
Città: [] [] [] [] [] [] [] [] [] []
Provincia: [] [] [] [] [] [] [] [] [] []
Comune: [] [] [] [] [] [] [] [] [] []

ORGANO DI RILEVAZIONE
1. Agente di Polizia Stradale
2. Carabiniere
3. Identificativo del Comando Staz. dei Carabinieri [] [] [] [] [] [] [] [] [] []
4. Agente di Pubblica Sicurezza
5. Agente di Polizia Municipale o Locale
6. Altri
7. Agente di Polizia Provinciale

ORGANO COORDINATORE
1. Sezione Polizia Stradale
2. Gruppo Carabinieri
3. Uff. Comunale di Statistica del Capoluogo di Provincia:
4. Comune con oltre 250.000 abitanti
5. Altro capoluogo di Provincia
6. Altri

1. Localizzazione dell'incidente
(Specificare la denominazione della strada, numero, eventuale n° civico in forma chiara e leggibile)

NELL'ABITATO
1. Strada urbana
2. Provinciale entro l'abitato
3. Statale entro l'abitato
4. Regionale entro l'abitato
5. Fuori Abitato
6. Comunale extraurbano
7. Provinciale
8. Statale
9. Autostrada
10. Altro strada
11. Regionale

TIPOLOGIA DI STRADA O AUTOSTRADA
1. diramazione; dir. A
2. dir. B; radd.
3. bis; dir. C
4. ter; bis dir.
5. quater; racc.; bis racc.
6. Autostrada carreggiata sinistra
7. Autostrada carreggiata destra
8. Autostrada svincolo entrata
9. Autostrada svincolo uscita
10. Autostrada svincolo tronco d.c.
11. Autostrada stazione
12. Altri casi

Indicare il codice corrispondente ai record autostradali e alle tangenziali, disponibile nella seconda pagina di copertina del presente blocco.
Progressiva chilometrica (indicare chilometri e metri) [] [] [] [] [] [] [] [] [] []



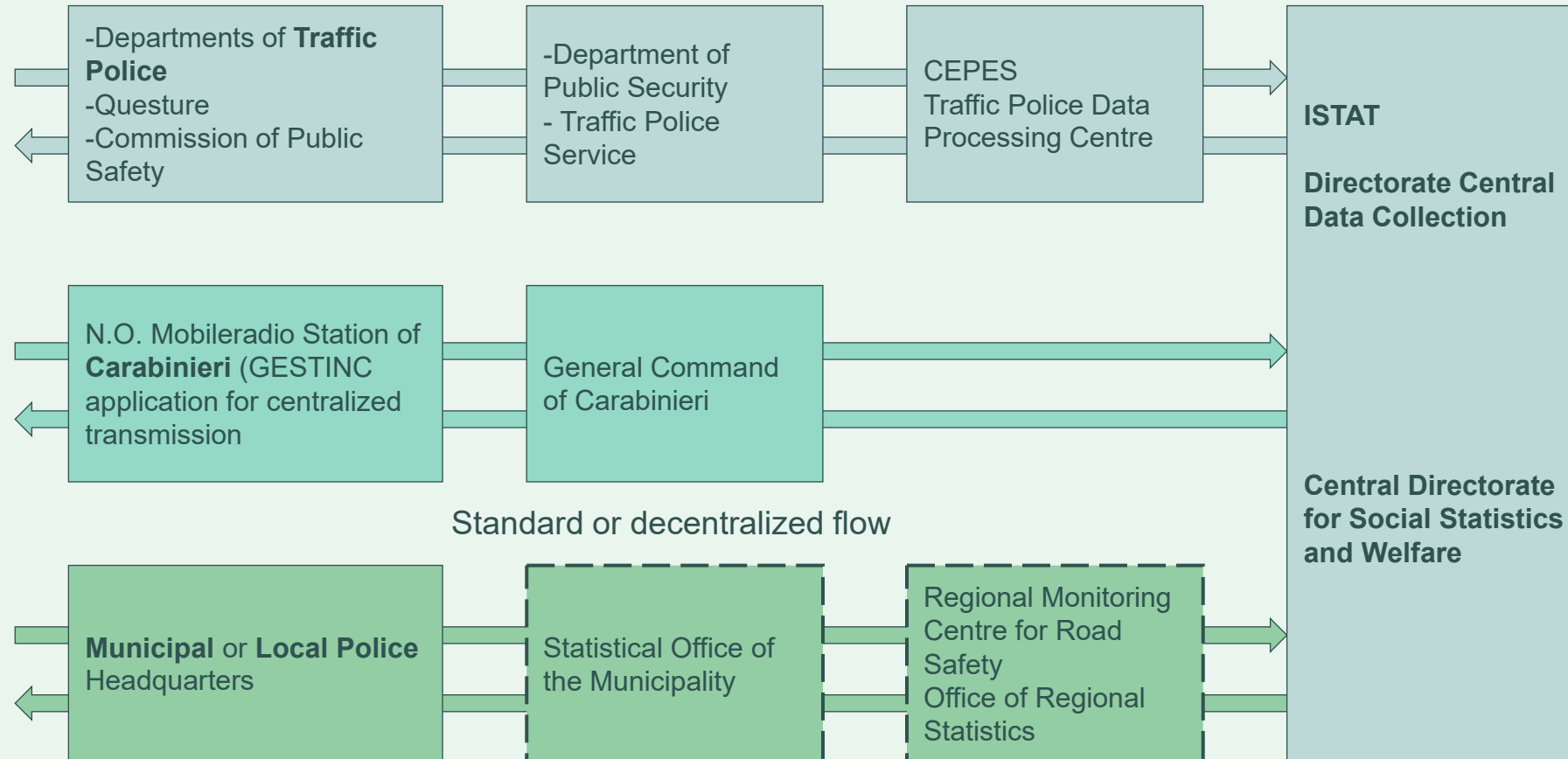
Relevant Institutions and Bodies

There are several **National Entities** that collect, process, disseminate and contribute to the National System including:

- **ISTAT:** International Statistical Institute
- **ACI:** Italian Automobile Club
- **MIT:** Ministry of Infrastructure and Transport
- **MS:** Ministry of Health
- **MLPS:** Ministry of Welfare
- **INAIL:** National Institute for Insurance against Accidents at Work

Safety Data: the National Network in a Balance (2/3)

Data's Flow



Safety Data: the National Network in a Balance (3/3)

Relevant Istitutions and Bodies

Nationally there are several **working groups** and **technical tables** with representatives of the **main stakeholders**

«Gruppo di lavoro sulle statistiche relative all'incidentalità, ai trasporti ed alle infrastrutture stradali»

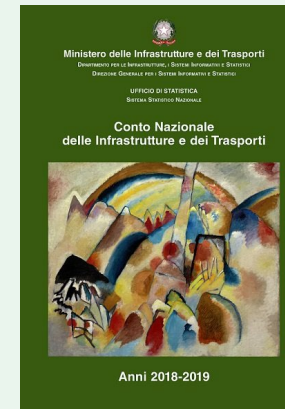
- MIT
- ACI
- ISTAT
- INAIL
- National and Local Police Forces
- ANAS
- AISCAT
-

«Commissione per la Sicurezza nel settore dell' Autotrasporto»

- MINT/PS
- MLPS
- AISCAT
- Ass. of hauliers

«Consulta Nazionale per la Sicurezza stradale e la Mobilità sostenibile»

- CNEL
- Council Presidency
- Relevant Ministries
- Road Police
- AISCAT
- Istat
- Anci
- Inail
- Anas
- Aci
-



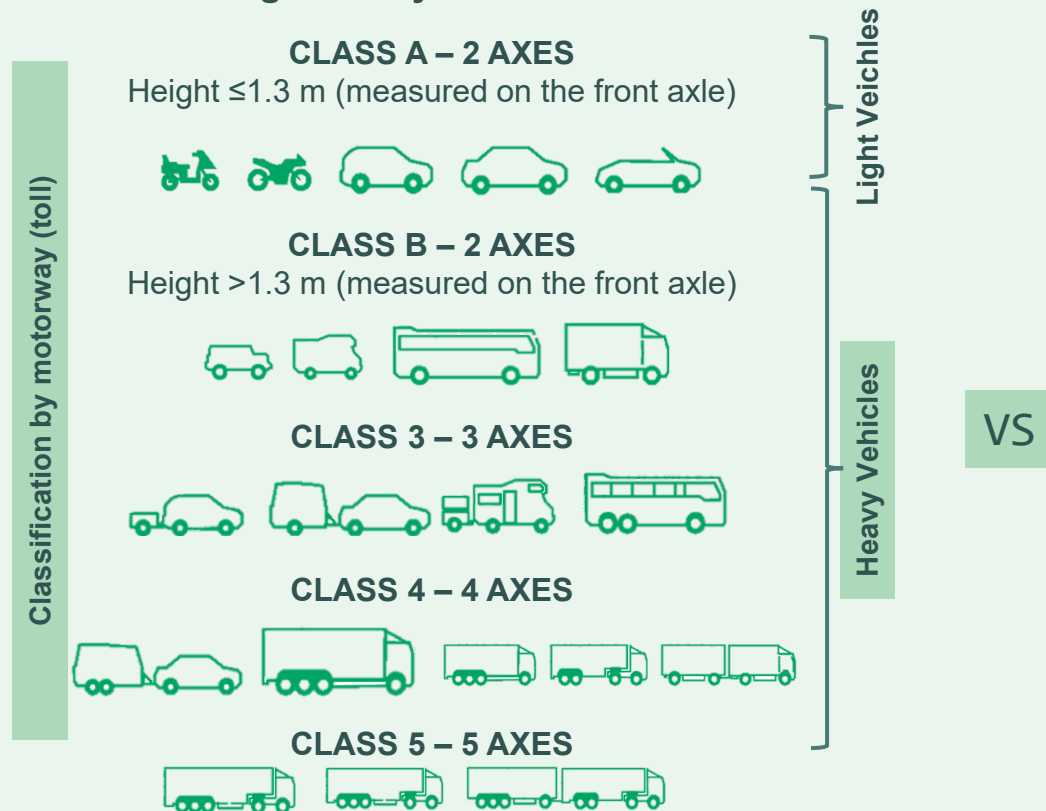
Needs and Challenges



Definitions, sources and procedures:

- Are they always **homogeneous** and **complete**?
- Do they **speak to each other**?
- Are they **effective** and **descriptive** of the whole phenomenon?

E.g. **Classification of light/heavy vehicles:**



Classification by the Road Traffic Regulations

CLASSIFICAZIONE DEI VEICOLI

VEICOLI SPROVVISTI DI MOTORE

1001. Veicolo a spinta

1002. Veicolo a trazione animale

1003. Veicolo a pedali (bicicletta)

MOTOVEICOLI

1004. Motociclo di potenza superiore a 25 kW

1005. Motociclo con motore a 25 kW

CICLOMOTORI (fino a 50 cm³ e 45 Km/h)

1006. Ciclomotore a due ruote

1007. Ciclomotore a tre ruote

1008. Quadriciclo leggero (quadriciclo)

1009. Quadriciclo per il trasporto cose (massa a vuoto fino a 100 kg)

1010. Quadriciclo per il trasporto cose (massa a vuoto fino a 100 kg)

AUTOVEICOLI

1011. Autoveicolo

1012. Autoveicolo

1013. Autoveicolo meccanico di 7,5 t

1014. Rimorchio carotabile (mobile)

1015. Rimorchio carotabile (mobile)

1016. Trattore stradale

1017. Per il trasporto specifico

1018. Per uso speciale

1019. Rimorchio per il trasporto attrezzature agricole e sportive T.A.T.S.

MACCHINE OPERATRICI

1020. Macchina per la costruzione o la manutenzione di opere d'arte

1021. Macchina per la costruzione o la manutenzione di opere d'arte

1022. Autoveicolo

1023. Autoveicolo

1024. Autoveicolo

1025. Autoveicolo (camper)

1026. Macchina agricola

VEICOLI CON CARATTERISTICHE ATIPICHE

1027. Motociclo elettrico

1028. Auto a motore diesel

MACCHINE AGRICOLE

1029. Macchina agricola

1030. Trattore agricola originale

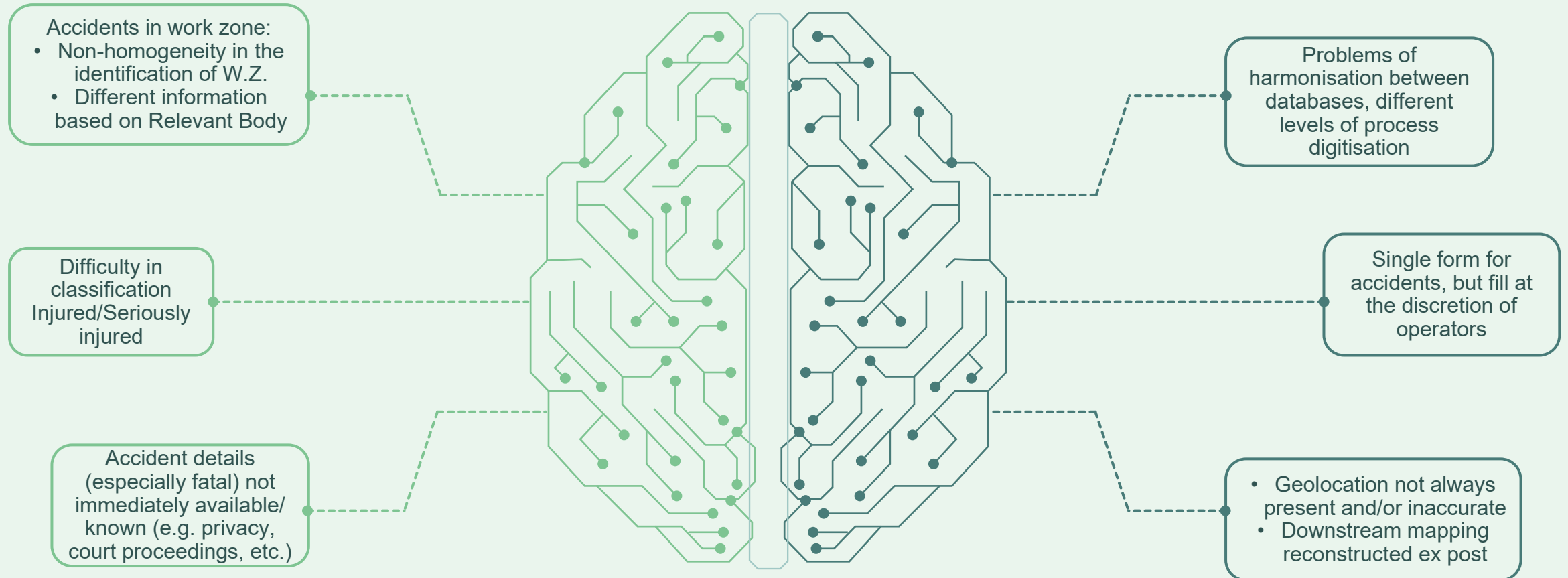
veicoli

SIDA

What about the rest of Europe?
A comparison needed to
standardise or find **equivalent**
vehicles



Food for Questions



*Thank you for your
attention*

Alessandro Musmeci
alessandro.musmeci@aiscat.it
AISCAT

